



220G 황동 시리즈

밸브는 골프장의 매우 까다로운 환경에서도 내구성이 매우 뛰어납니다. 압력을 정밀하게 조절하기 때문에 각 스프링클러로 최적의 작동 압력이 전달되고 필요한 유량도 정확하게 유지되므로 효율성과 균일성이 최대한 보장됩니다.





220G 시리즈 황동 밸브

특징 및 장점

- ① EZReg® (이지렉) 압력 조절 시스템
0.3-6.9Bar에서부터 조절하여 모든 영역에 최적 작동 압력을 전달할 수 있습니다.
- ② Spike Guard™ 솔레노이드
낙뢰 방지 보호 등급이 20,000 볼트이기 때문에 솔레노이드를 교체할 필요가 사실상 없습니다. 또한, 기존 솔레노이드보다 전류 소모량이 반으로 줄어들어, 두 배나 많은 밸브를 동시에 작동할 수도 있습니다. 설치 시 배선에 드는 비용을 줄일 수도 있고, 컨트롤러와 스프링클러 사이의 거리를 늘릴 수도 있습니다.
- ③ 내부 수동 블리드
수동으로 작동시에도 시스템의 최적 압력을 보장합니다.
- ④ 자가 세척 및 정비 가능한 필터
흐르는 물 속에 있는 120 메시 스테인리스 스틸 스크린은 밸브가 작동하는 동안 계속 세척이 됩니다. 밸브 측면에서 정비할 수 있으므로, 밸브를 분해하지 않고도 필터를 분리할 수 있습니다.



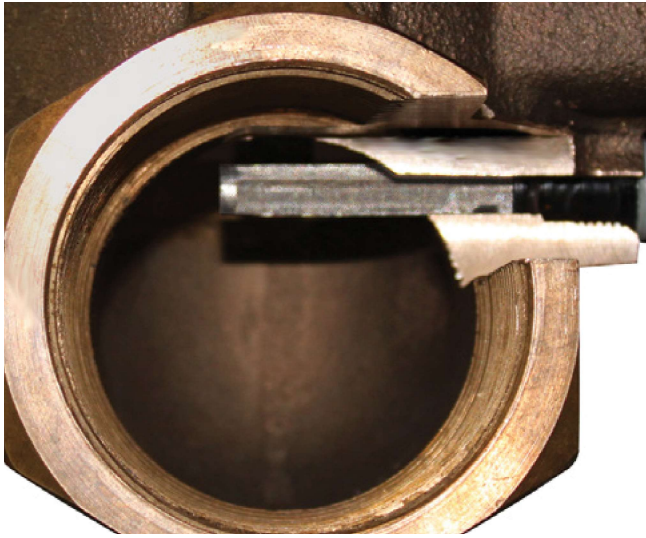
220G 시리즈 황동 밸브

밸브 전선 크기 차트

Spike Guard™ 솔레노이드*를 사용하는 컨트롤러와 밸브 사이의 최대 단방향 거리(미터)

접지선	제어선						
	18	16	14	12	10	8	6
18	622	768	896	1000	1079	1134	1177
16	768	993	1219	1420	1591	1713	1804
14	896	1219	1579	1939	2262	2530	2731
12	1000	1420	1939	2512	3078	3597	4017
10	1079	1591	2262	3078	4017	4895	5721
8	1134	1603	2530	3597	4895	6340	7785
6	1122	1817	2731	4017	5700	7785	10083

* 솔레노이드 모델: 24VAC
 압력: 10.3Bar
 전압 강하: 4V
 최소 작동 전압: 20V
 전류량(최대) 0.12A



오수 저항력

120 메시 스테인리스 스틸 필터 스크린은 물줄기의 공급 측에 배치됩니다. 이 스크린에는 항상 흐르는 물이 쏟아지므로 막히는 일 없이 아주 더러운 물도 사용할 수 있습니다. 필터 스크린과 밸브 솔레노이드 시트는 모두 스테인리스 스틸 구조물이어서 모든 유형의 급수와 압력에서도 구성품 수명이 길게 유지됩니다.

220G 황동 시리즈 마찰 손실 데이터(미터법 - LPM)

모델	유형	분당 리터																			
		19	38	57	76	114	151	189	227	265	303	378	454	568	644	681	757	946	1136	1325	
1"	전기식	0.12	0.14	0.15	0.21	0.35	0.54														
1½"	전기식				0.15	0.17	0.19	0.21	0.26	0.34	0.46										
2"	전기식					0.21	0.22	0.20	0.21	0.23	0.23	0.31	0.46	0.70	0.93	1.03					

메모: 시스템 설계 시 최적의 성능을 위해 총 압력 손실을 계산하여 충분한 다운스트림 압력을 확보하는 것이 좋습니다. 최적의 압력 조절 성능을 위해 더 높은 유량 범위에 맞춰 조절 밸브의 크기를 결정하십시오. 유량은 손실이 5 psi를 넘지 않도록 하는 것이 좋습니다.

220G 황동 시리즈 마찰 손실 데이터(영국 단위 - GPM)

모델	유형	분당 갤런																			
		5	10	15	20	30	40	50	60	70	80	100	120	150	170	180	200	250	300	350	
1"	전기식	1.8	2.0	2.2	3.1	5.1	7.8														
1½"	전기식				2.2	2.5	2.8	3.1	3.8	5.0	6.6										
2"	전기식					3.1	3.2	2.9	3.0	3.3	3.4	4.5	6.6	10.1	13.5	14.9					

메모: 시스템 설계 시 최적의 성능을 위해 총 압력 손실을 계산하여 충분한 다운스트림 압력을 확보하는 것이 좋습니다. 최적의 압력 조절 성능을 위해 더 높은 유량 범위에 맞춰 조절 밸브의 크기를 결정하십시오. 유량은 손실이 5 psi를 넘지 않도록 하는 것이 좋습니다.

명시 정보—220G 시리즈

220G-2X-0X-XXX			
모델	작동 유형	크기	래칭 솔레노이드
220G	2X	0X	XXX
220G— 220G 시리즈 황동 밸브	7—NPT, 전기식, 압력 조절식 4—BSP	4—1" 황동, Spike Guard™로 압력 조절 6—1½" 황동, Spike Guard™로 압력 조절 8—2" 황동, Spike Guard™로 압력 조절	DL—GDC 시스템용 DC 래칭 솔레노이드

예: 1", 220G 시리즈 황동, BSP 나사산, 압력 조절 밸브 및 Spike Guard 솔레노이드를 주문하는 경우, 주문할 제품: 220G-24-04

작동 제한

- 유량 범위:
 - 1": 19-151LPM
 - 1½": 76-454LPM
 - 2": 114-644LPM
- 작동 압력(15.2Bar의 정격 최대 압력):
 - 전기식 — 0.7-15Bar
- 압력 조절식:
 - 토출구: 0.3-6.9Bar ±0.21Bar
 - 흡입구: 0.7-15.2Bar
- 압력 조절을 위한 흡입구와 토출구 간의 최소 압력 차이:
 - 25mm 및 40mm 모델: 0.7Bar
 - 50mm 모델: 1.4Bar
- 파열 압력 안전 등급: 52Bar
- 본체 형식:
 - 글로벌 밸브 - 1", 1½", 2" 암나사형
- Spike Guard™ DC 래칭 솔레노이드: 24VAC(50/60Hz) 기본
 - 플임 전류: 60Hz, 0.12 암페어
 - 유지 전류: 60Hz, 0.10 암페어

그 밖의 특징

- 다이어프램 스템 가이드
- 주물 황동 및 스테인리스 스틸 구조
- 압력은 전기 모드와 수동 모드로 조절되며 압력이 가해진 상태에서도 정비 가능
- 좀 더 정밀한 압력 조절을 위한 정류식(forward flow) 설계
- 하류 압력 확인을 위한 슈래더(Schrader) 형식 밸브 기본 내장
- 파손 방지용 더스트 캡(압력 조절 모델)
- 외부 배관 없음
- 시스템 세척용 외부 수동 블리드
- 수동 유량 제어: 유량 0으로 조정 가능
- 마모를 최소화하기 위한 스테인리스 스틸 다이어프램 지지 링
- 더 긴 수명과 포지티브 설토프(positive shutoff)를 위한 스테인리스 스틸 솔레노이드 좌석
- 적은 전력 소모로 배선 길이를 더 늘릴 수 있음

치수

- 1": 146 x 127mm (H x W)
- 1½": 165 x 152mm (H x W)
- 2": 191 x 178mm (H x W)

품질 보증

- 5년